



INFOANLASS TALENT AUSSERSCHWYZ

24. NOVEMBER 2022

SJ 2022/2023

Musikalische Darbietung



Stergel Laura, Violine, Tasz2, Standort March



Ablauf

1. Begrüssung
2. Allgemeine Informationen
3. Musikalische Darbietung
4. Erfahrungsbericht
5. Agenda
6. Fragerunde
7. Abschluss

1 Schule – 2 Standorte



Talentschule March
in Lachen



Talentschule Höfe
in Wollerau



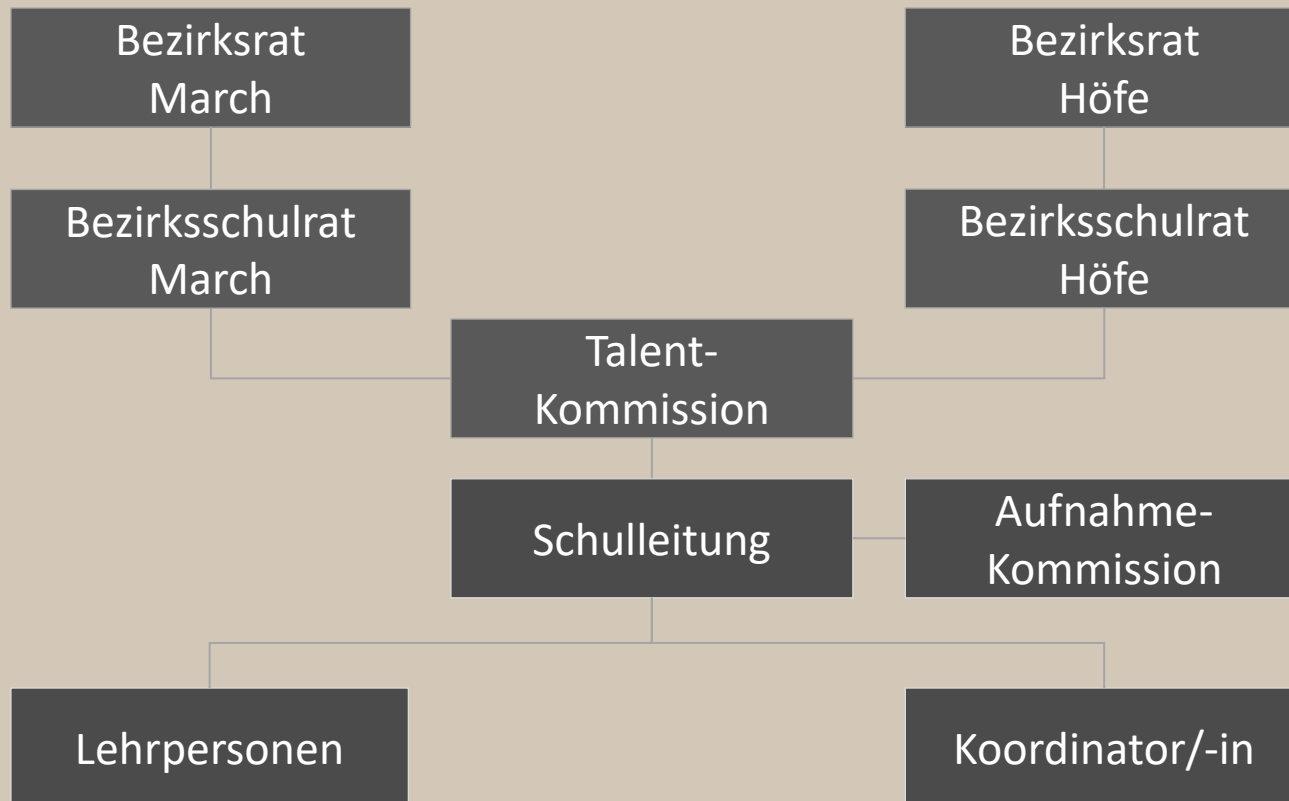
Talentklassen?

Sonderklassen zur Begabtenförderung für Talente in den Bereichen **Sport, Musik und Kunst.**

Rechtliche Grundlagen

- Volksschulgesetz und -verordnung
- Begabtenförderung gemäss §18 VSG
- ERB Nr. 36 vom 3. Juli 2009: Talentklassen als Regelangebot der Schwyzer Volksschule
- Vertrag gemeinsame Führung Talent Ausserschwyz 13. September 2016 zwischen Bezirken Höfe und March

Organisation



Kosten

- unentgeltlich (Bezirke Höfe und March)
- Schulweg-Entschädigung
- Eltern Beiträge an Exkursionen und Projekttagen
- Auslagen für den Talentbereich (Material, Transporte etc.)

Aufnahmebedingungen

- Schulpflichtige der Sekundarstufe I (Sek, Real, Werk)
- vollständige Anmeldeunterlagen
- **Talentbestätigung durch Talentpartner**
- ausserschulische Förderung im Umfang von mind. 10h wöchentlich
- Kostengutsprache
(für Talente ausserhalb der Höfe/March)
- Persönliches Aufnahmegespräch
- **Anmeldefrist: 31.03.2023**

Leitbild

- Einklang von Schule und Talentbereich
- kooperatives Arbeitsklima
- fordern und unterstützen im schulischen Kontext
- individuelle Bedürfnisse und Fähigkeiten
- offene Kommunikation mit Eltern, Schüler/-innen, Talentpartnern
- Vorbereitung auf berufliche Anschlusslösungen (Kunst- und Sportklasse KSA und Lehrbetriebe BIZ)
- Seit 2021 offizielle Swiss Olympic Partner School

Schulische Organisation

- Talente der Stufen **Sek, Real und Werk**
- Binnendifferenzierung im Unterricht
- Französisch und Englisch in Niveaunklassen
- Obligatorische Projektwochen und –tage
- Lernateliers / Individuell eingerichteter Arbeitsplatz
- E-Learning
- Mittagstisch

Team March, Lachen



**Roman
Dobler**
KLP Tasz1

MA, N&T, Sport



**Adrian
Hunn**
KLP Tasz2

DE, RZG



**Cornelia
Zahnd**
KLP Tasz3

MA, DE, EN



**Rebecca
Neff**
FLP Tasz1/2

FR



**Roman
Landolt**
FLP/Coach
Koordinator

EN

Modellstundenplan, Lachen

Sekundarschule Lachen Stundenplan 2022/23
 8853 Lachen 16.08.2022 - 07.07.2023



t1 Dobler Roman

| | Montag | Dienstag | Mittwoch | Donnerstag | Freitag |
|-----------------------------|----------------------------|------------------------|------------------------|--|--|
| 1 7:20 8:05 | | | | | |
| 2 8:10 8:55 | | Lernatelier HuAd P01/2 | Mathematik DoRo P03 | Lerncoaching Lernatelier LaRo DoRo P01/2 | Lernatelier HuAd P01/2 |
| 3 9:00 9:45 | Musik BoJé E02 | Lernatelier DoRo P01/2 | | Mathematik DoRo P03 | Lernatelier Integ. Förd. DoRo HaKe P01/2 |
| 4 10:05 10:50 | Räume, Zeiten, Ge HuAd P04 | Französisch NeRe P04 | Englisch LaRo P03 | Deutsch HuAd P07 | Englisch LaRo P03 |
| 5 10:55 11:40 | Lernatelier HuAd P01/2 | | Lernatelier HuAd P01/2 | Englisch LaRo P07 | Bew. u. Sport HeNi THSF u Bew. u. Sport DoRo THSF o |
| 6 11:45 12:30 | | | | | |
| 7 12:45 13:30 | | | | | |
| 8 13:40 14:25 | Französisch NeRe P04 | Lebenskunde DoRo P05 | | Natur u. Technik DoRo E07 | Räume, Zeiten, Ge HuAd P04 |
| 9 14:30 15:15 | Medien u. HeNi P03 | Mathematik DoRo P05 | | | Deutsch HuAd P04 |
| 10 15:30 16:15 | | | | | |
| 11 16:20 17:05 | | | | | |

Lehrer

| Name | Langname |
|------|----------------|
| BoJé | Bochet Jérémie |
| DoRo | Dobler Roman |
| HaKe | Haas Kerstin |
| HeNi | Henseler Nino |
| HuAd | Hunn Adrian |
| LaRo | Landolt Roman |
| NeRe | Neff Rebecca |

Team Höfe, Wollerau



**Philipp
Niederberger**

KLP Tasz2

MA, N&T, M&I



**Urs
Rauchenstein**

KLP Tasz3

DE, FR, EN



**Tamara
Haas**

KLP Tasz1

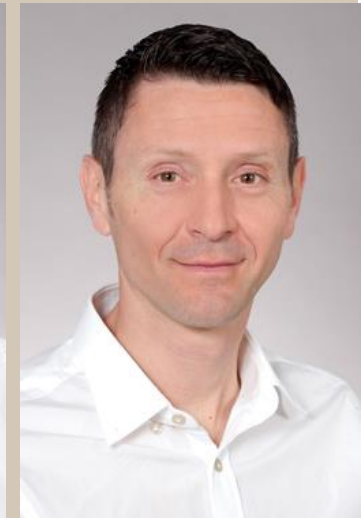
DE, FR, EN



**Roland
Schmidlin**

FLP

FR, EN, RZG



**Daniele
Damiani**

Koordinator

Sport

Modellstundenplan, Wollerau

Schule Riedmatt 2022/23

Talent 1

Haas Tamara

Schule Riedmatt, Erlenstr. 18, Wollerau

| | Mo | Di | Mi | Do | Fr |
|---------------|-----------------------------|---|--------------------------------|---|---------------------------------------|
| 7:40 - 8:25 | LK <small>hat 204</small> | LA <small>scr 202</small> | | Latelier <small>scr 202</small> | Latelier <small>nip 203</small> |
| 8:25 - 9:10 | <small>dad</small> Spo | <small>huv</small> M&I <small>nip Inf E 19,203</small> | RZG <small>scr 202</small> | Latelier <small>hat 204</small> | De <small>hat 204</small> |
| 9:10 - 9:55 | <small>TH 1</small> Spo | <small>TH 2</small> RZG <small>scr 202</small> | Mu <small>mäc u 5,Au</small> | LA De <small>hat 204</small> | LA <small>hat 204</small> |
| 10:15 - 11:00 | LA <small>hat 204</small> | F(P) <small>hat 204</small> E(N) <small>scr 202</small> | NT <small>nip E 18,203</small> | F(Q) <small>hat 204</small> E(L) <small>scr 202</small> | Math <small>nip 203</small> |
| 11:00 - 11:45 | Math <small>nip 203</small> | F(P) <small>hat 204</small> E(N) <small>scr 202</small> | | F(Q) <small>hat 204</small> E(L) <small>scr 202</small> | LA M <small>nip 203</small> |
| 11:55 - 12:40 | | | | | |
| 12:40 - 13:25 | Studium/TS Unih./Foto | Studium / TS F Conv./Schülerfirma | | Studium/TS E Conv./Laufr. | Studium / TS Volleyball |
| 13:40 - 14:25 | De <small>hat 204</small> | Math <small>nip 203</small> | | Math <small>nip 203</small> | ET <small>rau / nip / hat 201</small> |
| 14:25 - 15:10 | | F(Q) <small>hat 204</small> E(L) <small>scr 202</small> | | F(P) <small>hat 204</small> E(N) <small>scr 202</small> | |
| 15:25 - 16:10 | | Latelier <small>scr 202</small> | | | |
| 16:10 - 16:55 | | | | | |
| 16:55 - 17:40 | | | | | |

Stundenplan generiert: 10.07.2022

asc Stundenpläne

Musikalische Darbietung



Schon Naomi, Klavier, Tasz 1, Standort March

Erfahrungsbericht

Mutter
(Höfe)

Yvonne Feusi
Mutter von Yannick (seit August an
KSA), Ski Alpin und Schwyzerörgeli

Talent-Koordinator

Daniele Damiani (Höfe)

Agenda

- **Anmeldeschluss: 31. März 2023**
- Definitiver Entscheid bezüglich Einladung Aufnahmegespräche Lachen und Wollerau: 7. April
- Aufnahmegespräche Höfe und March: 19./20. April 2023
- Definitive Zu- oder Absage bezüglich Aufnahme von Talenten: Ende April





VIELEN DANK FÜR IHRE
AUFMERKSAMKEIT !

Infoanlass
Schuljahr 2022/23